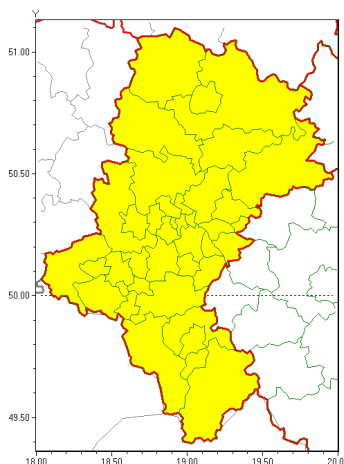




Zasięg ostrzeżeń w województwie

Opady marznące  
2021-12-23 14:07



**WOJEWÓDZTWO ŁĄSKIE**  
**OSTRZEŻENIA METEOROLOGICZNE ZBIORCZO NR 195**  
**WYKAZ OBIĘTOŚCI OPADÓW MARZĄCYCH**  
**o godz. 14:07 dnia 23.12.2021**

Zjawisko/Stopień zagrożenia	Opady marznące/1
Obszar (w nawiasie numer ostrzeżenia dla powiatu)	powiaty: białski(102), bielski(126), Bielsko-Biała(125), bieruńsko-lędziński(101), Bytom(100), Chorzów(100), cieszyński(130), Czestochowa(97), czestochowski(97), Dąbrowa Górnicza(101), Gliwice(99), gliwicki(101), Jastrzębie-Zdrój(106), Jaworzno(102), Katowice(102), kłobucki(93), lubliniecki(96), miłkowski(101), Mysłowice(101), myszkowski(98), Piekary Śląskie(102), pszczyński(105), raciborski(102), Ruda Śląska(100), rybnicki(104), Rybnik(104), Siemianowice Śląskie(101), Sosnowiec(101), wietosławice(99), tarnogórski(99), Tychy(101), wodzisławski(104), Zabrze(100), zawierciański(96), żyry(105), żywiecki(130)
Ważność	od godz. 00:00 dnia 24.12.2021 do godz. 06:00 dnia 24.12.2021
Prawdopodobieństwo	75%
Przebieg	Prognozowane są słabe opady marznącego deszczu powodujące gołolę.
SMS	IMGW-PIB OSTRZEŻENIA: MARZĄCE OPADY/1 Łąskie (wszystkie powiaty) od 00:00/24.12 do 06:00/24.12.2021 marznące opady, drogi liskie. Dotyczy powiatów: wszystkie powiaty.
RSO	Woj. Łąskie (wszystkie powiaty), IMGW-PIB wydał ostrzeżenie pierwszego stopnia o opadach marzących
Uwagi	Brak.
Dyrektor synoptyk IMGW-PIB	Tomasz Knopik



Instytut Meteorologii i Gospodarki Wodnej - Państwowy Instytut Badawczy

**Biuro Prognoz Meteorologicznych w Krakowie**

30-215 Kraków ul. Piotra Borowego 14

tel: 12-6398150, fax: 12-4251973

email: [meteo.krakow@imgw.pl](mailto:meteo.krakow@imgw.pl)

www: [www: www.imgw.pl](http://www.imgw.pl)

Opracowanie niniejsze i jego format, jako przedmiot prawa autorskiego podlega ochronie prawnej, zgodnie z przepisami ustawy z dnia 4 lutego 1994r o prawie autorskim i prawach pokrewnych (dz. U. z 2006 r. Nr 90, poz. 631 z późn. zm.).

Wszelkie dalsze udostępnianie, rozpowszechnianie (przedruk, kopiowanie, wiadomości sms) jest dozwolone wyłącznie w formie dosłownej z bezwzględnym wskazaniem źródła informacji tj. IMGW-PIB.